

# KOŠTANE PLOČICE



# PLATES FOR BONES

*Narcissus*

Implantati i instrumenti za osteosintezu /  
Implants and instruments for osteosynthesis

## Olučaste pločice 1/3 kruga

/ Arched plates 1/3 rounds

| Kataloški broj<br>/ Catalog number | Broj otvora<br>/ Number of holes | Ukupna dužina (mm)<br>/ Total length (mm) |
|------------------------------------|----------------------------------|---|
| NA.P.0204                          | 4                                | 50  |
| NA.P.0205                          | 5                                | 62  |
| NA.P.0206                          | 6                                | 74  |
| NA.P.0207                          | 7                                | 86  |
| NA.P.0208                          | 8                                | 98  |
| NA.P.0209                          | 9                                | 110                                       |
| NA.P.0210                          | 10                               | 122                                       |
| NA.P.0212                          | 12                               | 146                                       |

Materijal: ISO 5832-1 (medicinski čelik)  
/ Material for implantation Stainless Steel ISO 5832/1



Odgovarajući zavrtnji / Matching screws:  
Kortikalni zavrtnji / Cortical screws Ø3.5 mm  
Spongiozni zavrtnji / Cancellous screws Ø4.0 mm  
Svi otvori su prečnika / Diameter of all holes Ø4.2 mm

## Olučaste pločice 1/2 kruga

/ Arched plates 1/2 rounds

| Kataloški broj<br>/ Catalog number | Broj otvora<br>/ Number of holes | Ukupna dužina (mm)<br>Total length (mm) |
|------------------------------------|----------------------------------|---|
| NA.P.0104                          | 4                                | 71                                      |
| NA.P.0105                          | 5                                | 87                                      |
| NA.P.0106                          | 6                                | 103                                     |
| NA.P.0107                          | 7                                | 119                                     |
| NA.P.0108                          | 8                                | 135                                     |
| NA.P.0109                          | 9                                | 151                                     |
| NA.P.0110                          | 10                               | 167                                     |
| NA.P.0112                          | 12                               | 199                                     |

Materijal: ISO 5832-1 (medicinski čelik)  
/ Material for implantation Stainless Steel ISO 5832/1

Odgovarajući zavrtnji / Matching screws:  
Kortikalni zavrtnji / Cortical screws Ø4.5 mm  
Svi otvori su prečnika / Diameter of all holes Ø5.0 mm



## Olučaste pločice 2/3 kruga / Arched plates 2/3 rounds

| Kataloški broj<br>/ Catalog number | Broj otvora<br>/ Number of holes | Ukupna dužina (mm)<br>/ Total length (mm) |
|------------------------------------|----------------------------------|---|
| NA.P.0904                          | 4                                | 73  |
| NA.P.0905                          | 5                                | 89  |
| NA.P.0906                          | 6                                | 105                                       |
| NA.P.0908                          | 8                                | 137                                       |
| NA.P.0910                          | 10                               | 169                                       |
| NA.P.0912                          | 12                               | 201                                       |

Materijal: ISO 5832-1 (medicinski čelik)  
/ Material for implantation Stainless Steel ISO 5832/1



Odgovarajući zavrtnji / Matching screws:  
Kortikalni zavrtnji / Cortical screws Ø4.5 mm  
Svi otvori su prečnika / Diameter of all holes Ø5.0 mm

## Široke pločice za kosti / Wide plates for bones

| Kataloški broj<br>/ Catalog number | Broj otvora<br>/ Number of holes | Ukupna dužina (mm)<br>/ Total length (mm) |
|------------------------------------|----------------------------------|---|
| NA.P.0305                          | 5                                | 89  |
| NA.P.0306                          | 6                                | 105                                       |
| NA.P.0307                          | 7                                | 121                                       |
| NA.P.0308                          | 8                                | 137                                       |
| NA.P.0309                          | 9                                | 153                                       |
| NA.P.0310                          | 10                               | 169                                       |
| NA.P.0312                          | 12                               | 201                                       |
| NA.P.0314                          | 14                               | 233                                       |
| NA.P.0316                          | 16                               | 265                                       |
| NA.P.0318                          | 18                               | 297                                       |

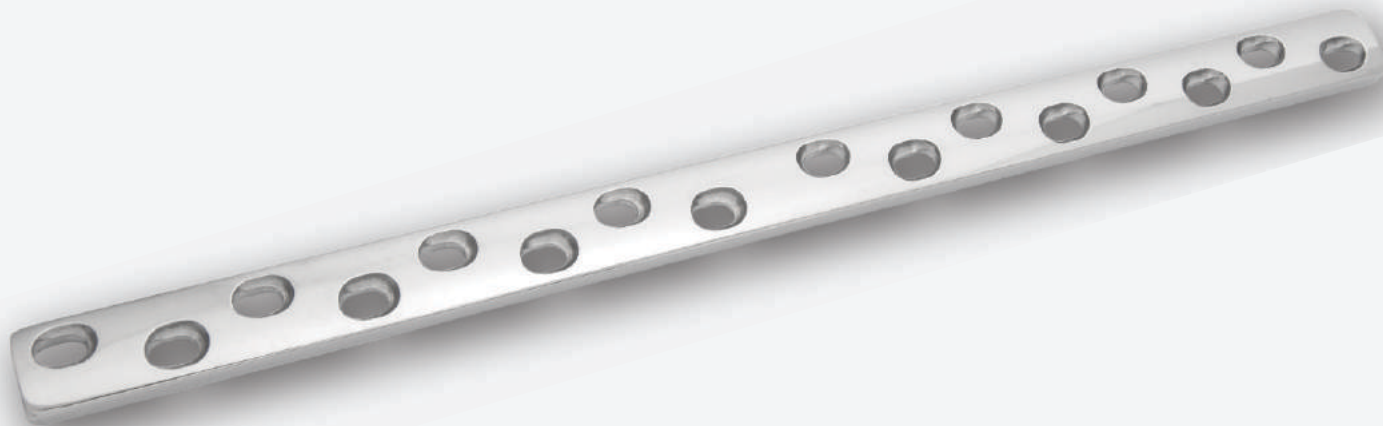
Materijal: ISO 5832-1 (medicinski čelik)  
/ Material for implantation Stainless Steel ISO 5832/1

Odgovarajući zavrtnji / Matching screws:  
Kortikalni zavrtnji / Cortical screws Ø4.5 mm  
Maleolarni zavrtnji / Maleollary screws Ø4.5 mm  
Spongiozni zavrtnji / Cancellous screws Ø6.5 mm  
Svi otvori su prečnika / Diameter of all holes Ø4.8 mm  
osim dva krajnja koji su prečnika  
/ Except two end diameters Ø6.8 mm



Širina / Width: 16.5 mm  
Debljina / Thickness: 4.5 mm

## Široke pločice za dinamičku kompresiju / Wide dynamic compression plates



Širina / Width: 16.5 mm  
Debljina / Thickness: 4.5 mm

Odgovarajući zavrtnji / Matching screws:  
Kortikalni zavrtnji / Cortical screws      Ø4.5 mm  
Maleolarni zavrtnji / Maleolar screws      Ø4.5 mm

| Kataloški broj<br>/ Catalog number | Broj otvora<br>/ Number of holes | Ukupna dužina (mm)<br>Total length (mm) |
|------------------------------------|----------------------------------|---|
| NA.P.0505                          | 5                                | 89                                      |
| NA.P.0506                          | 6                                | 105                                     |
| NA.P.0507                          | 7                                | 121                                     |
| NA.P.0508                          | 8                                | 137                                     |
| NA.P.0509                          | 9                                | 153                                     |
| NA.P.0510                          | 10                               | 169                                     |
| NA.P.0512                          | 12                               | 201                                     |
| NA.P.0514                          | 14                               | 233                                     |
| NA.P.0516                          | 16                               | 265                                     |
| NA.P.0518                          | 18                               | 297                                     |

Materijal: ISO 5832-1 (medicinski čelik)  
/ Material for implantation Stainless Steel ISO 5832/1

**Uske pločice za kosti (12x4 mm)**  
/ Narrow plate for bone(12x4 mm)

Širina / Width: 12 mm  
Debljina / Thickness: 4 mm

Odgovarajući zavrtnji / Matching screws:  
Kortikalni zavrtnji / Cortical screws Ø4.5 mm

| Kataloški broj<br>/ Catalog number | Broj otvora<br>/ Number of holes | Ukupna dužina (mm)<br>Total length (mm) |
|------------------------------------|----------------------------------|---|
| NA.P0404                           | 4                                | 71                                      |
| NA.P0405                           | 5                                | 87                                      |
| NA.P0406                           | 6                                | 103                                     |
| NA.P0407                           | 7                                | 119                                     |
| NA.P0408                           | 8                                | 135                                     |
| NA.P0409                           | 9                                | 151                                     |
| NA.P0410                           | 10                               | 167                                     |
| NA.P0411                           | 11                               | 183                                     |
| NA.P0412                           | 12                               | 199                                     |
| NA.P0413                           | 13                               | 215                                     |
| NA.P0414                           | 14                               | 231                                     |
| NA.P0415                           | 15                               | 247                                     |
| NA.P0416                           | 16                               | 263                                     |

Materijal: ISO 5832-1 (medicinski čelik)  
/ Material for implantation Stainless Steel ISO 5832/1



## Uske pločice za kosti (10x3 i 10x2 mm)

/ Narrow plates for bone (10x3 mm and 10x2 mm)



Širina / Width: 10 mm  
Debljina / Thickness: 2 i 3 mm

Svi otvori su predviđeni za zavrtnje  
/ All holes are provided for screws  $\varnothing 3.5$  mm i  $\varnothing 4.0$  mm

| Kataloški broj /Catalog number  |                                 | Broj otvora<br>/Number of holes | Ukupna dužina (mm)<br>/ Total length (mm) |
|---------------------------------|---------------------------------|---------------------------------|---|
| Debljina 2mm<br>/ Thickness 2mm | Debljina 3mm<br>/ Thickness 3mm |                                 |   |
| NA.P.1165                       | NA.P.0765                       | 2+2                             | 65  |
| NA.P.1180                       | NA.P.0780                       | 2+2                             | 80  |
| NA.P.1195                       | NA.P.0795                       | 3+3                             | 95  |
| NA.P.1110                       | NA.P.07110                      | 3+3                             | 110                                       |
| NA.P.11125                      | NA.P.07125                      | 4+4                             | 125                                       |
| NA.P.11140                      | NA.P.07140                      | 4+4                             | 140                                       |
| NA.P.11155                      | NA.P.07155                      | 4+4                             | 155                                       |

Materijal: ISO 5832-1 (medicinski čelik)  
/ Material for implantation Stainless Steel ISO 5832/1

## Uske pločice - fibula

/ Narrow plates - fibula



Svi otvori su predviđeni za zavrtnje  
 / All holes are provided for screws  $\text{Ø}3.5$  mm i  $\text{Ø}4.0$  mm,  
 izuzev srednja dva koja su za zavrtnje  
 / Except two in the middle who are intended for  $\text{Ø}4.5$  mm

| Kataloški broj<br>/ Catalog number | Broj otvora<br>/ Number of holes | Dimenzije (mm)<br>Dimensions (mm) | Ukupna dužina (mm)<br>Total length (mm) |    |
|------------------------------------|----------------------------------|-----------------------------------|---|----|
| NA.P.1004                          | 4                                | 10x3                              | 70                                      |    |
| NA.P.1005                          | 5                                |                                   | 86                                      |    |
| NA.P.1006                          | 6                                |                                   | 102                                     |    |
| NA.P.1007                          | 7                                |                                   | 118                                     |    |
| NA.P.1008                          | 8                                |                                   | 134                                     |    |
| NA.P.1009                          | 9                                |                                   | 150                                     |    |
| NA.P.1010                          | 10                               |                                   | 166                                     |    |
| NA.P.1012                          | 12                               |                                   | 198                                     |    |
| NA.P.1024                          | 4                                |                                   | 10x2                                    | 70 |
| NA.P.1025                          | 5                                |                                   |   | 86 |
| NA.P.1026                          | 6                                | 102                               |   |    |
| NA.P.1027                          | 7                                | 118                               |   |    |
| NA.P.1028                          | 8                                | 134                               |   |    |

Materijal: ISO 5832-1 (medicinski čelik)  
 / Material for implantation Stainless Steel ISO 5832/1

**Uske pločice za dinamičku kompresiju (12x4 mm)**  
/ Narrow dynamic compression plates (12x4 mm)

| Kataloški broj<br>/ Catalog number | Broj otvora<br>/ Number of holes | Ukupna dužina (mm)<br>/ Total length (mm) |
|------------------------------------|----------------------------------|---|
| NA.P.0604                          | 4                                | 71  |
| NA.P.0605                          | 5                                | 87  |
| NA.P.0606                          | 6                                | 103                                       |
| NA.P.0607                          | 7                                | 119                                       |
| NA.P.0608                          | 8                                | 135                                       |
| NA.P.0609                          | 9                                | 151                                       |
| NA.P.0610                          | 10                               | 167                                       |
| NA.P.0611                          | 11                               | 183                                       |
| NA.P.0612                          | 12                               | 199                                       |
| NA.P.0613                          | 13                               | 215                                       |
| NA.P.0614                          | 14                               | 231                                       |
| NA.P.0615                          | 15                               | 247                                       |
| NA.P.0616                          | 16                               | 263                                       |
|                                    |                                  |   |
|                                    |                                  |   |

Materijal: ISO 5832-1 (medicinski čelik)  
/ Material for implantation Stainless Steel ISO 5832/1

Širina / Width: 12 mm  
Debljina / Thickness: 4.0 mm

Odgovarajući zavrtnji / Matching screws: Ø4.5 mm  
Kortikalni zavrtnji / Cortical screws

**Uske pločice za dinamičku kompresiju (10x3 mm)**  
/ Narrow dynamic compression plates (10x3 mm)

| Kataloški broj<br>/ Catalog number | Broj otvora<br>/ Number of holes | Ukupna dužina (mm)<br>/ Total length (mm) |
|------------------------------------|----------------------------------|---|
| NA.P.0802                          | 2                                | 26  |
| NA.P.0803                          | 3                                | 38  |
| NA.P.0804                          | 4                                | 50  |
| NA.P.0805                          | 5                                | 62  |
| NA.P.0806                          | 6                                | 74  |
| NA.P.0807                          | 7                                | 86  |
| NA.P.0808                          | 8                                | 98  |
| NA.P.0809                          | 9                                | 110                                       |
| NA.P.0810                          | 10                               | 122                                       |
| NA.P.0812                          | 12                               | 146                                       |
|                                    |                                  |   |
|                                    |                                  |   |

Materijal: ISO 5832-1 (medicinski čelik)  
/ Material for implantation Stainless Steel ISO 5832/1

Širina / Width: 10 mm  
Debljina / Thickness: 3.0 mm

Svi otvori su predviđeni za zavrtnje  
/ All holes are provided for screws Ø3.5 mm i Ø4.0 mm





Mini ploča  
/ Mini plates

| Kataloški broj<br>/ Catalog number | Broj otvora<br>/ No. of holes | Širina (mm)<br>/ Width (mm) | Ukupna dužina (mm)<br>/ Total length (mm) |
|------------------------------------|-------------------------------|-----------------------------|---|
| NA.MP5.04                          | 4                             | 5                           | 21.8                                      |
| NA.MP5.05                          | 5                             | 5                           | 26.9                                      |
| NA.MP5.06                          | 6                             | 5                           | 32  |
| NA.MP5.07                          | 7                             | 5                           | 37.1                                      |
| NA.MP5.08                          | 8                             | 5                           | 42.2                                      |
| NA.MP5.10                          | 10                            | 5                           | 52.4                                      |

Materijal: ISO 5832-1 (medicinski čelik)  
/ Material for implantation Stainless Steel ISO 5832/1

Svi otvori su predviđeni za zavrtnje:  
/ All holes are provided for screws Ø2.0 mm



| Kataloški broj<br>/ Catalog number | Broj otvora<br>/ No. of holes | Širina (mm)<br>/ Width (mm) | Ukupna dužina (mm)<br>/ Total length (mm) |
|------------------------------------|-------------------------------|-----------------------------|---|
| NA.MP7.04                          | 4                             | 7                           | 32  |
| NA.MP7.05                          | 5                             | 7                           | 40  |
| NA.MP7.06                          | 6                             | 7                           | 48  |
| NA.MP7.08                          | 8                             | 7                           | 64  |
| NA.MP7.10                          | 10                            | 7                           | 80  |

Materijal: ISO 5832-1 (medicinski čelik)  
/ Material for implantation Stainless Steel ISO 5832/1

Svi otvori su predviđeni za zavrtnje  
/ All holes are provided for screws Ø2.7 mm

Šerman ploča  
/ Sherman plates

| Kataloški broj<br>/ Catalog number | Broj otvora<br>/ Number of holes | Ukupna dužina (mm)<br>Total length (mm) |
|------------------------------------|----------------------------------|---|
| NA.PS4                             | 4                                | 77                                      |
| NA.PS5                             | 5                                | 92.5                                    |
| NA.PS6                             | 6                                | 110                                     |
| NA.PS7                             | 7                                | 127.5                                   |
| NA.PS8                             | 8                                | 145                                     |

Materijal: ISO 5832-1 (medicinski čelik)  
/ Material for implantation Stainless Steel ISO 5832/1

Svi otvori su predviđeni za zavrtnje  
/ All holes are provided for screws Ø3.5 mm



## L ploča (leva) / L plates (left)



Svi otvori su predviđeni  
za zavrtnje / All holes are provided for screws  $\varnothing 4.5$  mm

| Kataloški broj<br>/ Catalog number | Broj otvora<br>/ Number of holes | Strana / Side | Ukupna dužina (mm)<br>Total length (mm) |
|------------------------------------|----------------------------------|---------------|---|
| NA.PLL03                           | 3                                | Leva / Left   | 68                                      |
| NA.PLL04                           | 4                                | Leva / Left   | 84                                      |
| NA.PLL05                           | 5                                | Leva / Left   | 100                                     |
| NA.PLL06                           | 6                                | Leva / Left   | 116                                     |
| NA.PLL08                           | 8                                | Leva / Left   | 148                                     |
| NA.PLL10                           | 10                               | Leva / Left   | 180                                     |
| NA.PLL12                           | 12                               | Leva / Left   | 212                                     |

Materijal: ISO 5832-1 (medicinski čelik)  
/ Material for implantation Stainless Steel ISO 5832/1

## L ploča (desna) / L plates (right)



Svi otvori su predviđeni  
za zavrtnje / All holes are provided for screws  $\varnothing 4.5$  mm

| Kataloški broj<br>/ Catalog number | Broj otvora<br>/ Number of holes | Strana / Side | Ukupna dužina (mm)<br>Total length (mm) |
|------------------------------------|----------------------------------|---------------|---|
| NA.PLD03                           | 3                                | Desna / Right | 68                                      |
| NA.PLD04                           | 4                                | Desna / Right | 84                                      |
| NA.PLD05                           | 5                                | Desna / Right | 100                                     |
| NA.PLD06                           | 6                                | Desna / Right | 116                                     |
| NA.PLD08                           | 8                                | Desna / Right | 148                                     |
| NA.PLD10                           | 10                               | Desna / Right | 180                                     |
| NA.PLD12                           | 12                               | Desna / Right | 212                                     |

Materijal: ISO 5832-1 (medicinski čelik)  
/ Material for implantation Stainless Steel ISO 5832/1



Svi otvori su predviđeni za zavrtnje  $\text{Ø}4.5 \text{ mm}$   
/ All holes are provided for screws  $\text{Ø}4.5 \text{ mm}$

| Kataloški broj<br>/ Catalog number | Broj otvora<br>/ Number of holes | Ukupna dužina (mm)<br>Total length (mm) |
|------------------------------------|----------------------------------|---|
| NA.PT04                            | 4                                | 87                                      |
| NA.PT05                            | 5                                | 103                                     |
| NA.PT06                            | 6                                | 119                                     |
| NA.PT08                            | 8                                | 151                                     |
| NA.PT10                            | 10                               | 183                                     |
| NA.PT12                            | 12                               | 215                                     |

Materijal: ISO 5832-1 (medicinski čelik)  
/ Material for implantation Stainless Steel ISO 5832/1

## L ploča potporna / "L" supporting plate

Indikacija: Za glavu Tibie  
/ Indication: For the head of Tibia



Debljina / Thickness: 2.0 mm  
Širina / Width: 16 mm

Odgovarajući zavrtnji:  
Kortikalni zavrtnji Ø4.5 mm  
/ Matching screws:  
Cortical screws Ø4.5 mm

| Kataloški broj<br>/ Catalog number | Broj otvora<br>/ No. of holes | Dužina [mm]<br>/ Length [mm] | Strana<br>/ Side |
|------------------------------------|-------------------------------|------------------------------|------------------|
| NA.PL.06.04.04                     | 4                             | 85                           | Leva / Left      |
| NA.PD.06.04.04                     | 4                             | 85                           | Desna / Right    |
| NA.PL.06.04.05                     | 5                             | 99                           | Leva / Left      |
| NA.PD.06.04.05                     | 5                             | 99                           | Desna / Right    |
| NA.PL.06.04.06                     | 6                             | 113                          | Leva / Left      |
| NA.PD.06.04.06                     | 6                             | 113                          | Desna / Right    |
| NA.PL.06.04.08                     | 8                             | 141                          | Leva / Left      |
| NA.PD.06.04.08                     | 8                             | 141                          | Desna / Right    |

Materijal: ISO 5832-1 (medicinski čelik)  
/ Material for implantation Stainless Steel ISO 5832/1

**T potporna ploča**  
/ "T" supporting plate**Indikacija: Za glavu Tibie**  
/ Indication: For the head of Tibia**Debljina / Thickness: 2 mm**  
**Širina / Width: 16 mm****Odgovarajući zavrtnji:**  
**Kortikalni zavrtnji Ø 4.5 mm**  
/ Matching screws:  
Cortical screws Ø 4.5 mm

| Kataloški broj<br>/ Catalog number | Broj otvora<br>/ Number of holes | Dužina [mm]<br>Length [mm] |
|------------------------------------|----------------------------------|----------------------------|
| NA.P06.02.03                       | 3                                | 72                         |
| NA.P06.02.04                       | 4                                | 88                         |
| NA.P06.02.05                       | 5                                | 104                        |
| NA.P06.02.06                       | 6                                | 120                        |
| NA.P06.02.08                       | 8                                | 152                        |
| NA.P06.02.10                       | 10                               | 184                        |
| NA.P06.02.12                       | 12                               | 216                        |

**Materijal: ISO 5832-1 (medicinski čelik)**  
/ Material for implantation Stainless Steel ISO 5832/1

## Ugaone ploče 130° / Corner plates 130°



Odgovarajući zavrtnji / Matching screws:  
Kortikalni zavrtnji Ø4.5 mm / Cortical screws Ø4.5 mm

| Kataloški broj / Catalog number |                  |                  |                   | Dužina žileta (mm)<br>/ Length of blade (mm) |
|---------------------------------|------------------|------------------|-------------------|--|
| 4 otvora / holes                | 6 otvora / holes | 9 otvora / holes | 12 otvora / holes |  |
| UP60.04                         | UP60.06          | UP60.09          | UP60.12           | 60   |
| UP70.04                         | UP70.06          | UP70.09          | UP70.12           | 70   |
| UP80.04                         | UP80.06          | UP80.09          | UP80.12           | 80   |
| UP90.04                         | UP90.06          | UP90.09          | UP90.12           | 90   |

Materijal: ISO 5832-1 (medicinski čelik)  
/ Material for implantation Stainless Steel ISO 5832/1



## Ugaone (kondilarne) ploče 95° / Condylar plates 95°



Odgovarajući zavrtnji / Matching screws:

Kortikalni zavrtnji Ø4.5 mm / Cortical screws Ø4.5 mm

Poslednja dva otvora do oštrice su predviđena i za spongiozne zavrtnje Ø6.5 mm

/ Final two holes to the blade are designed for cancellous screws Ø6.5 mm

| Kataloški broj / Catalog number |                  |                  |                   | Dužina žileta (mm)<br>/ Length of blade (mm) |
|---------------------------------|------------------|------------------|-------------------|--|
| 5 otvora / holes                | 7 otvora / holes | 9 otvora / holes | 12 otvora / holes |  |
| KP50.05                         | KP50.07          | KP50.09          | KP50.12           | 50   |
| KP60.05                         | KP60.07          | KP60.09          | KP60.12           | 60   |
| KP70.05                         | KP70.07          | KP70.09          | KP70.12           | 70   |
| KP80.05                         | KP80.07          | KP80.09          | KP80.12           | 80   |

Materijal: ISO 5832-1 (medicinski čelik)

/ Material for implantation Stainless Steel ISO 5832/1

## Kalkaneus ploče

/Calcaneal plates

Odgovarajući zavrtnji / Matching screws:  
Kortikalni zavrtnji Ø3.5 mm / Cortical screws Ø3.5 mm

| Kataloški broj / Catalog number | Ukupna dužina (mm) / Total length (mm) |
|---------------------------------|--|
| NA.KL.3550                      | 50                                     |
| NA.KL.3560                      | 60                                     |
| NA.KL.3570                      | 70                                     |

Materijal: ISO 5832-1 (medicinski čelik)  
/ Material for implantation Stainless Steel ISO 5832/1

## Rekonstruktivne ploče

/Reconstructive plates

Ravna  
/FlatSavijena  
/CurvedOdgovarajući zavrtnji / Matching screws:  
Kortikalni zavrtnji Ø3.5 mm / Cortical screws Ø3.5 mm

| Kataloški broj / Catalog number | Br. otv. / Number of holes | Dužina [mm] / Length [mm] |
|---------------------------------|----------------------------|---------------------------|
| NA.04.40.03                     | 3                          | 34                        |
| NA.04.40.04                     | 4                          | 46                        |
| NA.04.40.05                     | 5                          | 58                        |
| NA.04.40.06                     | 6                          | 70                        |
| NA.04.40.07                     | 7                          | 82                        |
| NA.04.40.08                     | 8                          | 94                        |
| NA.04.40.09                     | 9                          | 106                       |
| NA.04.40.10                     | 10                         | 118                       |
| NA.04.40.11                     | 11                         | 130                       |
| NA.04.40.12                     | 12                         | 142                       |
| NA.04.40.14                     | 14                         | 166                       |
| NA.04.40.16                     | 16                         | 190                       |

| Kataloški broj / Catalog number | Br. otv. / Number of holes | Dužina [mm] / Length [mm] |
|---------------------------------|----------------------------|---------------------------|
| NA.04.50.05                     | 5                          | 60                        |
| NA.04.50.06                     | 6                          | 80                        |
| NA.04.50.07                     | 7                          | 90                        |
| NA.04.50.08                     | 8                          | 118                       |
| NA.04.50.09                     | 9                          | 129                       |
| NA.04.50.10                     | 10                         | 140                       |
| NA.04.50.11                     | 11                         | 148                       |
| NA.04.50.12                     | 12                         | 157                       |
| NA.04.50.13                     | 13                         | 165                       |
| NA.04.50.14                     | 14                         | 171                       |
| NA.04.50.15                     | 15                         | 179                       |
| NA.04.50.16                     | 16                         | 187                       |
| NA.04.50.17                     | 17                         | 196                       |
| NA.04.50.18                     | 18                         | 205                       |

Materijal: ISO 5832-1 (medicinski čelik)  
/ Material for implantation Stainless Steel ISO 5832/1

## Ploča distal radius - L pločica kosa glava bez žljeba

/ Distal radius - "L" plate tilted head

3 otvora u glavi  
/ with 3 holes on the head



Debljina / Thickness: 1.2 mm  
Širina / Width: 10 mm

Odgovarajući zavrtnji:  
Kortikalni zavrtnji Ø2.7 i Ø3.5 mm  
/ Matching screws:  
Cortical screws Ø2.7 and Ø3.5 mm

| Kataloški broj<br>/ Catalog number | Br. otvora<br>/ No. of holes | Dužina [mm]<br>/ Length [mm] | Strana<br>/ Side |
|------------------------------------|------------------------------|------------------------------|------------------|
| NA.PL.06.05.03                     | 3                            | 49                           | Leva / Left      |
| NA.PD.06.05.03                     | 3                            | 49                           | Desna / Right    |
| NA.PL.06.05.04                     | 4                            | 61                           | Leva / Left      |
| NA.PD.06.05.04                     | 4                            | 61                           | Desna / Right    |
| NA.PL.06.05.05                     | 5                            | 73                           | Leva / Left      |
| NA.PD.06.05.05                     | 5                            | 73                           | Desna / Right    |
| NA.PL.06.05.06                     | 6                            | 85                           | Leva / Left      |
| NA.PD.06.05.06                     | 6                            | 85                           | Desna / Right    |
| NA.PL.06.05.08                     | 8                            | 109                          | Leva / Left      |
| NA.PD.06.05.08                     | 8                            | 109                          | Desna / Right    |

Materijal: ISO 5832-1 (medicinski čelik)  
/Material for implantation Stainless Steel ISO 5832/1

## Ploče distal radius - L pločica kosa glava / Distal radius - "L" plate tilted head

3 otvora u glavi  
/ with 3 holes on the head



Debljina / Thickness: 1.2 mm  
Širina / Width: 10 mm

Odgovarajući zavrtnji:  
Kortikalni zavrtnji Ø2.7 i Ø3.5 mm  
/ Matching screws:  
Cortical screws Ø2.7 and Ø3.5 mm

| Kataloški broj<br>/ Catalog number | Br. otv.<br>/ No. of holes | Dužina (mm)<br>Length (mm) | Strana<br>/Side |
|------------------------------------|----------------------------|----------------------------|-----------------|
| NA.P.L.06.051.03                   | 3                          | 49                         | Leva / Left     |
| NA.P.D.06.051.03                   | 3                          | 49                         | Desna / Right   |
| NA.P.L.06.051.04                   | 4                          | 61                         | Leva / Left     |
| NA.P.D.06.051.04                   | 4                          | 61                         | Desna / Right   |
| NA.P.L.06.051.05                   | 5                          | 73                         | Leva / Left     |
| NA.P.D.06.051.05                   | 5                          | 73                         | Desna / Right   |
| NA.P.L.06.051.06                   | 6                          | 85                         | Leva / Left     |
| NA.P.D.06.051.06                   | 6                          | 85                         | Desna / Right   |
| NA.P.L.06.051.08                   | 8                          | 109                        | Leva / Left     |
| NA.P.D.06.051.08                   | 8                          | 109                        | Desna / Right   |

Materijal: ISO 5832-1 (medicinski čelik)  
/ Material for implantation Stainless Steel ISO 5832/1

## Ploče distal radius - T pločica

/ Distal radius - "T" plate

### 3 otvora u glavi

/ with 3 holes on the head

Debljina / Thickness: 1.2 mm

Širina / Width: 10 mm

Odgovarajući zavrtnji:

Kortikalni zavrtnji Ø2.7 i Ø3.5 mm

/ Matching screws:

Cortical screws Ø2.7 and Ø3.5 mm

| Kataloški broj<br>/ Catalog number | Br. otv. glave<br>/ Holes on the head | Br. otv. telo<br>/ Holes on the body | Dužina (mm)<br>/ Length (mm) |
|------------------------------------|---------------------------------------|--------------------------------------|------------------------------|
| NA.P.06.06.03                      | 3                                     | 3                                    | 46                           |
| NA.P.06.06.05                      | 3                                     | 5                                    | 70                           |
| NA.P.06.06.06                      | 3                                     | 6                                    | 82                           |



Materijal: ISO 5832-1 (medicinski čelik)

/ Material for implantation Stainless Steel ISO 5832/1

## Ploče distal radius - T pločica sa žljebom

/ Distal - radius - "T" plate

### 3 otvora u glavi

/ with 3 holes on the head

Debljina / Thickness: 1.2 mm

Širina / Width: 10 mm

Odgovarajući zavrtnji:

Kortikalni zavrtnji Ø2.7 i Ø3.5 mm

/ Matching screws:

Cortical screws Ø2.7 and Ø3.5 mm

| Kataloški broj<br>/ Catalog number | Br. otv. glave<br>/ Holes on the head | Br. otv. telo<br>/ Holes on the body | Dužina (mm)<br>/ Length (mm) |
|------------------------------------|---------------------------------------|--------------------------------------|------------------------------|
| NA.P.06.061.03                     | 3                                     | 3                                    | 46                           |
| NA.P.06.061.05                     | 3                                     | 5                                    | 70                           |
| NA.P.06.061.06                     | 3                                     | 6                                    | 82                           |



Materijal: ISO 5832-1 (medicinski čelik)

/ Material for implantation Stainless Steel ISO 5832/1

**Ploče distal radius - T pločica**  
/ Distal radius - "T" plate**4 otvora u glavi**  
/ with 4 holes on the headDebljina / Thickness: 1.2 mm  
Širina / Width: 10 mmOdgovarajući zavrtnji:  
Kortikalni zavrtnji Ø2.7 i Ø3.5 mm  
/ Matching screws:  
Cortical screws Ø2.7 and Ø3.5 mm

| Kataloški broj<br>/Catalog number | Br. otv. gl.<br>/ Holes on the head | Br. otv. telo<br>/ Holes on the body | Dužina (mm)<br>/Length (mm) |
|-----------------------------------|-------------------------------------|--------------------------------------|-----------------------------|
| NA.P.06.071.04                    | 4                                   | 4                                    | 57                          |
| NA.P.06.071.06                    | 4                                   | 6                                    | 79                          |

Materijal: ISO 5832-1 (medicinski čelik)  
/Material for implantation Stainless Steel ISO 5832/1**Ploče distal radius - T pločica sa žljebom**  
/ Distal radius - "T" plate**4 otvora u glavi**  
/ with 4 holes on the headDebljina / Thickness: 1.2 mm  
Širina / Width: 10 mmOdgovarajući zavrtnji:  
Kortikalni zavrtnji Ø2.7 i Ø3.5 mm  
/ Matching screws:  
Cortical screws Ø2.7 and Ø3.5 mm

| Kataloški broj<br>/Catalog number | Br. otv. gl.<br>/ Holes on the head | Br. otv. telo<br>/ Holes on the body | Dužina (mm)<br>/Length (mm) |
|-----------------------------------|-------------------------------------|--------------------------------------|-----------------------------|
| NA.P.06.07.04                     | 4                                   | 4                                    | 57                          |
| NA.P.06.07.06                     | 4                                   | 6                                    | 79                          |

Materijal: ISO 5832-1 (medicinski čelik)  
/Material for implantation Stainless Steel ISO 5832/1