

# ANATOMSKE PLOČE SA ZAKLJUČAVAJUĆIM ZAVRTNJIMA



# ANATOMICAL PLATES WITH LOCKING SCREWS

*Narcissus*

Implantati i instrumenti za osteosintezu /  
Implants and instruments for osteosynthesis

## Proximal Lateral Tibia



Odgovarajući zavrtnji / Matching screws:  
Kortikalni zavrtnji / Cortical screws Ø4.5 mm  
Zaključavajući zavrtnji / Locking screws Ø4.5 mm



Kataloški broj / Catalog number	Br. otvora na telu / No. of holes on the body	Br. zaključavajućih otvora / Number of locking holes	Dužina (mm) / Length (mm)	Strana / Side
NA.PL.06.09.04	4	5	78	Leva / Left
NA.PD.06.09.04	4	5	78	Desna / Right
NA.PL.06.09.05	5	5	94	Leva / Left
NA.PD.06.09.05	5	5	94	Desna / Right
NA.PL.06.09.06	6	5	110	Leva / Left
NA.PD.06.09.06	6	5	110	Desna / Right
NA.PL.06.09.07	7	5	126	Leva / Left
NA.PD.06.09.07	7	5	126	Desna / Right
NA.PL.06.09.09	9	5	158	Leva / Left
NA.PD.06.09.09	9	5	158	Desna / Right

Materijal: ISO 5832-1 (medicinski čelik)  
/ Material for implantation Stainless Steel ISO 5832/1

## Lateral Distal Tibia



Kataloški broj / Catalog number		Br. otvora na telu /No of holes on the body	Dužina (mm) /Length (mm)
Leva / Left	Desna / Right		
NA.P.L.LDT04	NA.P.D.LDT04	4	85
NA.P.L.LDT06	NA.P.D.LDT06	6	111
NA.P.L.LDT08	NA.P.D.LDT08	8	137
NA.P.L.LDT10	NA.P.D.LDT10	10	163
NA.P.L.LDT12	NA.P.D.LDT12	12	189
NA.P.L.LDT14	NA.P.D.LDT14	14	215
NA.P.L.LDT16	NA.P.D.LDT16	16	241

Odgovarajući zavrtnji / Matching screws:  
Kortikalni zavrtnji / Cortical screws  
Zaključavajući zavrtnji / Locking screws

Ø3.5 mm  
Ø3.5 mm

Materijal: ISO 5832-1 (medicinski čelik)  
/Material for implantation Stainless Steel ISO 5832/1

## Medial Distal Tibia



Kataloški broj / Catalog number		Br. otvora na telu /No of holes on the body	Dužina (mm) /Length (mm)
Leva / Left	Desna / Right		
NA.P.L.MDT04	NA.P.D.MDT04	4	114
NA.P.L.MDT06	NA.P.D.MDT06	6	140
NA.P.L.MDT08	NA.P.D.MDT08	8	166
NA.P.L.MDT10	NA.P.D.MDT10	10	192
NA.P.L.MDT12	NA.P.D.MDT12	12	218
NA.P.L.MDT14	NA.P.D.MDT14	14	244

Odgovarajući zavrtnji / Matching screws:  
Kortikalni zavrtnji / Cortical screws  
Zaključavajući zavrtnji / Locking screws

Ø3.5 mm  
Ø3.5 mm

Materijal: ISO 5832-1 (medicinski čelik)  
/Material for implantation Stainless Steel ISO 5832/1

## Proximal Humerus

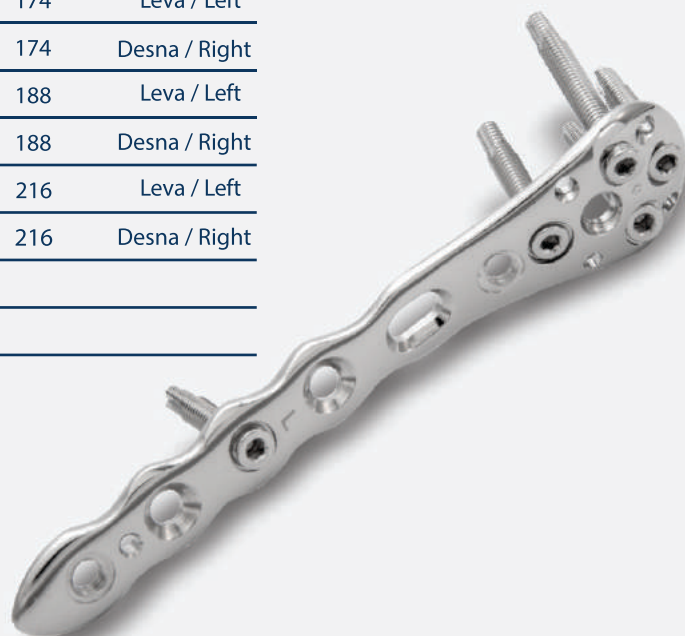


Odgovarajući zavrtnji / Matching screws:  
Kortikalni zavrtnji / Cortical screws Ø3.5 mm; Ø4.5 mm  
Zaključavajući zavrtnji / Locking screws Ø4.5 mm



Kataloški broj / Catalog number	Br. otvora na telu / No of holes on the body	Br. zaključavajućih otvora / Number of locking holes	Dužina [mm] / Length [mm]	Strana / Side
NA.P.L.06.08.03	3	6	90	Leva / Left
NA.P.D.06.08.03	3	6	90	Desna / Right
NA.P.L.06.08.05	5	7	118	Leva / Left
NA.P.D.06.08.05	5	7	118	Desna / Right
NA.P.L.06.08.07	7	8	146	Leva / Left
NA.P.D.06.08.07	7	8	146	Desna / Right
NA.P.L.06.08.09	9	9	174	Leva / Left
NA.P.D.06.08.09	9	9	174	Desna / Right
NA.P.D.06.08.10	10	10	188	Leva / Left
NA.P.D.06.08.10	10	10	188	Desna / Right
NA.P.D.06.08.12	12	11	216	Leva / Left
NA.P.D.06.08.12	12	11	216	Desna / Right

Materijal: ISO 5832-1 (medicinski čelik)  
/ Material for implantation Stainless Steel ISO 5832/1



## Lateral Distal Humerus

Kataloški broj / Catalog number	Br. otv. / Hole no.	Duzina (razvijena) [mm] / Length (flat) [mm]
NA.P.LDH03	3	79
NA.P.LDH05	5	106
NA.P.LDH07	7	131
NA.P.LDH09	9	157
NA.P.LDH11	11	183

Materijal: ISO 5832-1 (medicinski čelik)  
/Material for implantation Stainless Steel ISO 5832/1



Odgovarajući zavrtnji / Matching screws:  
Kortikalni zavrtnji / Cortical screws Ø2.7 mm; Ø3.5 mm  
Zaključavajući zavrtnji / Locking screws Ø3.5 mm



## Medial Distal Humerus

Kataloški broj / Catalog number	Br. otv. / No. of holes	Duzina (razvijena) [mm] / Length (flat) [mm]
NA.P.MDH02	2	91
NA.P.MDH04	4	117
NA.P.MDH06	6	143
NA.P.MDH08	8	169

Materijal: ISO 5832-1 (medicinski čelik)  
/Material for implantation Stainless Steel ISO 5832/1



Odgovarajući zavrtnji / Matching screws:  
Kortikalni zavrtnji / Cortical screws Ø2.7 mm ; Ø3.5 mm  
Zaključavajući zavrtnji / Locking screws Ø3.5 mm

## Proximal Femur

Kataloški broj / Catalog number	Br. otv. /No. of holes	Dužina (mm) /Length (mm)
APFZV.05	5	118
APFZV.07	7	150
APFZV.10	10	198
APFZV.12	12	230
APFZV.14	14	262



Odgovarajući zavrtnji / Matching screws:  
Kortikalni zavrtnji / Cortical screws  
Zaključavajući zavrtnji / Locking screws

Ø4.5 mm  
Ø6.0 mm

Materijal: ISO 5832-1 (medicinski čelik)  
/ Material for implantation Stainless Steel ISO 5832/1



## Lateral Distal Femur

Kataloški broj / Catalog number		Br. otv. /No. of holes	Dužina [mm] /Length [mm]
leva / left	desna / right		
NA.P.L.LDF04	NA.P.D.LDF04	4	136
NA.P.L.LDF06	NA.P.D.LDF06	6	168
NA.P.L.LDF08	NA.P.D.LDF08	8	200
NA.P.L.LDF10	NA.P.D.LDF10	10	232
NA.P.L.LDF12	NA.P.D.LDF12	12	264
NA.P.L.LDF14	NA.P.D.LDF14	14	296
NA.P.L.LDF16	NA.P.D.LDF16	16	328



Odgovarajući zavrtnji / Matching screws:  
Kortikalni zavrtnji / Cortical screws  
Zaključavajući zavrtnji / Locking screws

Ø4.5 mm  
Ø6.0 mm

Materijal: ISO 5832-1 (medicinski čelik)  
/ Material for implantation  
Stainless Steel ISO 5832/1



## Medial Distal Femur

Kataloški broj / Catalog number		Br. otv. /No. of holes	Dužina [mm] /Length [mm]
leva / left	desna / right		
NA.P.L.MDF04	NA.P.D.MDF04	4	116
NA.P.L.MDF06	NA.P.D.MDF06	6	148
NA.P.L.MDF08	NA.P.D.MDF08	8	180
NA.P.L.MDF10	NA.P.D.MDF10	10	212
NA.P.L.MDF12	NA.P.D.MDF12	12	244

Materijal: ISO 5832-1 (medicinski čelik)  
/Material for implantation Stainless Steel ISO 5832/1



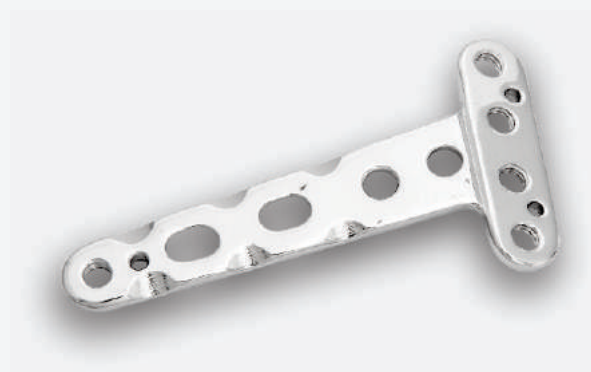
Odgovarajući zavrtnji / Matching screws:  
Kortikalni zavrtnji / Cortical screws  
Zaključavajući zavrtnji / Locking screws

Ø4.5 mm  
Ø6.0 mm

T ploča distal radius sa zaključavajućim zavrtnjima  
/ T plate distal radius with locking screws

Kataloški broj / Catalog number	Br. otv. /No. of holes	Dužina [mm] /Length [mm]	Strana / Side
NA.P.L.06.11.03	3	49	Leva / Left
NA.P.D.06.11.03	3	49	Desna / Right
NA.P.L.06.11.04	4	61	Leva / Left
NA.P.D.06.11.04	4	61	Desna / Right
NA.P.L.06.11.05	5	73	Leva / Left
NA.P.D.06.11.05	5	73	Desna / Right
NA.P.L.06.11.06	6	85	Leva / Left
NA.P.D.06.11.06	6	85	Desna / Right
NA.P.L.06.11.08	8	97	Leva / Left
NA.P.D.06.11.08	8	97	Desna / Right

Materijal: ISO 5832-1 (medicinski čelik)  
/ Material for implantation Stainless Steel ISO 5832/1



Odgovarajući zavrtnji / Matching screws:  
Kortikalni zavrtnji / Cortical screws  
Zaključavajući zavrtnji / Locking screws

Ø3.5 mm  
Ø3.5 mm

**Zaključavajući zavrtnji**

/ Locking screw

Ø3.5 mm

Kataloški brojevi /Catalog number	Dužine [mm] Length [mm]
NA.M4.35.18	18
NA.M4.35.20	20
NA.M4.35.22	22
NA.M4.35.24	24
NA.M4.35.26	26



za: T ploča Distal radius, Medial distal humerus,  
Lateral distal humerus, Lateral distal tibia, Medial distal tibia  
/ for: T plate, Distal radius, Medial distal humerus,  
Lateral distal humerus, Lateral distal tibia, Medial distal tibia

Materijal: ISO 5832-1 (medicinski čelik)

/ Material for implantation Stainless Steel ISO 5832/1

**Zaključavajući zavrtnji**

/ Locking screw

Ø4.5mm

Kataloški broj / Catalog number	Dužina [mm] /Length [mm]
NA.M5.45.20	20
NA.M5.45.22	22
NA.M5.45.24	24
NA.M5.45.26	26
NA.M5.45.28	28
NA.M5.45.30	30
NA.M5.45.32	32
NA.M5.45.34	34
NA.M5.45.36	36
NA.M5.45.38	38
NA.M5.45.40	40
NA.M5.45.42	42
NA.M5.45.44	44
NA.M5.45.46	46
NA.M5.45.48	48
NA.M5.45.50	50



za: Proximal lateral tibia, Proximal humerus  
/ for: Proximal lateral tibia, Proximal humerus

Materijal: ISO 5832-1 (medicinski čelik)

/ Material for implantation Stainless Steel ISO 5832/1



**Zaključavajući zavrtnji**  
/ Locking screw

Ø6.0 mm

Kataloški brojevi / Catalog number	Dužine [mm] / Length [mm]
NA.M8.635.50	50
NA.M8.635.55	55
NA.M8.635.60	60
NA.M8.635.65	65
NA.M8.635.70	70
NA.M8.635.75	75
NA.M8.635.80	80
NA.M8.635.85	85
NA.M8.635.90	90

**Materijal: ISO 5832-1 (medicinski čelik)**  
/ Material for implantation Stainless Steel ISO 5832/1**za: Proximal Femur, Lateral distal femur, Medial distal femur**  
/ for: Proximal Femur, Lateral distal femur, Medial distal femur